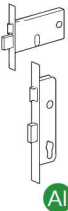
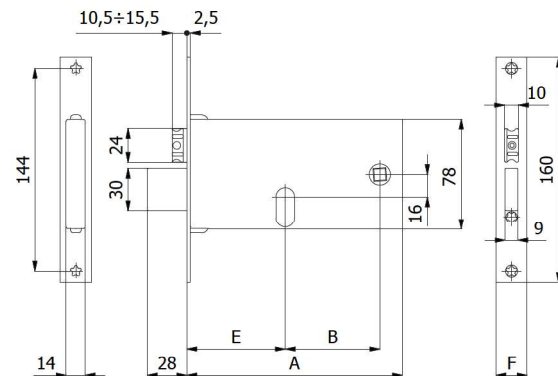




CATENACCIO E SCROCCO REGOLABILE - DEAD AND ADJUSTABLE LATCH BOLT

SCROCCO INTERCAMBIABILI CON RUOTILE COD.0535 - LATCH BOLT INTERCHANGFABLE WITH ROTILE BOIT COD.0535



CARATTERISTICHE COSTRUTTIVE: Scatola e coperchio in acciaio zincato e plastificato - Frontale in acciaio inox - Catenaccio in acciaio nichelato - Scrocco anti-rumore in lega speciale nichelata - Ingegno maniglia in lega speciale zincata foro \varnothing 8 mm.

FUNZIONAMENTO: Catenaccio comandato dalla chiave - Scrocco comandato dalla chiave o dalla maniglia.

MANO: Reversibile.

PARTI IN DOTAZIONE: Vite cilindro.

CONSTRUCTIVE FEATURES: Zinc and plastic plated steel case and cover - Stainless steel forend - Nickel-plated steel dead bolt - Nickel-plated special alloy anti-noise latch bolt - Zinc-plated special alloy square spindle device \varnothing 8 mm.

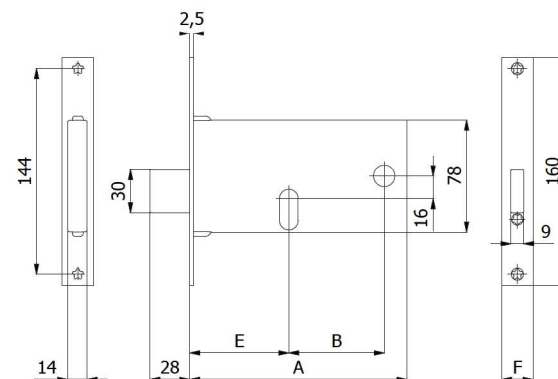
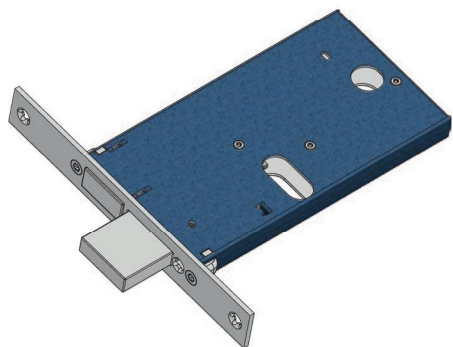
WORKING: Key driven dead bolt - Handle or key driven latch bolt.

HAND: Reversible.

PROVIDED WITH: Cylinder screw.

COD.	E	F	A	B	mandate throws	kg		
370	60	16	133	47	3	0,51	1	10
370/F22	60	22	133	47	3	0,53	1	10
770	70	16	153	67	3	0,55	1	10
770/F22	70	22	153	67	3	0,57	1	10
770-TT/F15	70	14,6	153	67	3	0,56	1	10
870	80	16	163	67	3	0,62	1	10
870/F22	80	22	163	67	3	0,64	1	10
870-TT/F15	80	14,6	163	67	3	0,63	1	10

CATENACCIO - DEAD BOLT



CARATTERISTICHE COSTRUTTIVE: Scatola e coperchio in acciaio zincato e plastificato - Frontale in acciaio inox - Catenaccio in acciaio nichelato.

FUNZIONAMENTO: Catenaccio comandato dalla chiave.

MANO: Unica.

PARTI IN DOTAZIONE: Vite cilindro.

CONSTRUCTIVE FEATURES: Zinc and plastic plated steel case and cover - Stainless steel forend - Nickel-plated steel dead bolt.

WORKING: Key driven dead bolt.

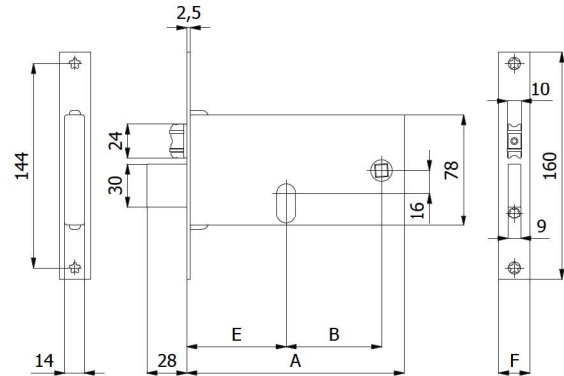
HAND: No hand.

PROVIDED WITH: Cylinder screw.

COD.	E	F	A	B	mandate throws	kg		
371	60	16	133	47	3	0,38	1	10
371/F22	60	22	133	47	3	0,40	1	10
771	70	16	153	67	3	0,43	1	10
771/F22	70	22	153	67	3	0,45	1	10
871	80	16	163	67	3	0,50	1	10
871/F22	80	22	163	67	3	0,52	1	10



CATENACCIO E RULLO REGOLABILE - DEAD AND ADJUSTABLE ROLLER BOLT



CARATTERISTICHE COSTRUTTIVE: Scatola e coperchio in acciaio zincato e plastificato - Frontale in acciaio inox - Catenaccio in acciaio nichelato - Rullo in ottone nichelato.

FUNZIONAMENTO: Catenaccio comandato dalla chiave - Rullo comandato a pressione o dalla chiave.

MANO: Unica.

PARTI IN DOTAZIONE: Vite cilindro.

CONSTRUCTIVE FEATURES: Zinc and plastic plated steel case and cover - Stainless steel forend - Nickel-plated steel dead bolt - Nickel-plated brass roller bolt.

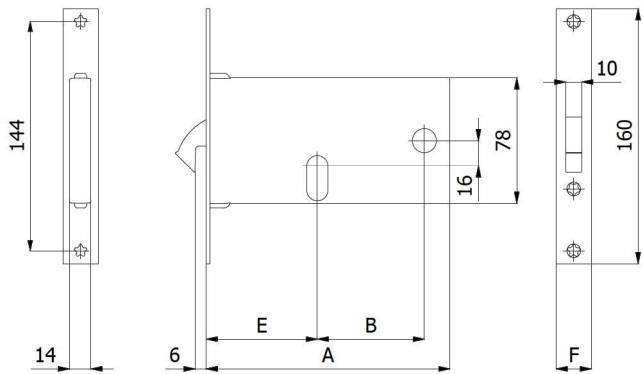
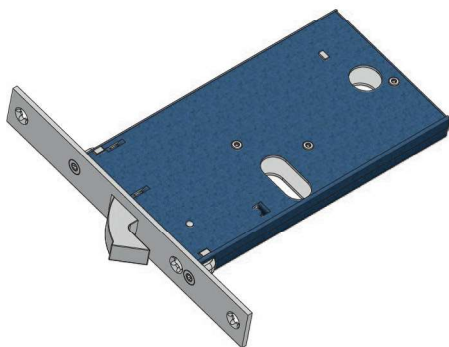
WORKING: Key driven dead bolt - Pressure or key driven roller bolt.

HAND: No hand.

PROVIDED WITH: Cylinder screw.

COD.	E	F	A	B	mandate throws	kg		
375	60	16	133	47	3	0,45	1	10
375/F22	60	22	133	47	3	0,47	1	10
775	70	16	153	67	3	0,49	1	10
775/F22	70	22	153	67	3	0,51	1	10
875	80	16	163	67	3	0,56	1	10
875/F22	80	22	163	67	3	0,58	1	10

GANCIO - HOOK BOLT



CARATTERISTICHE COSTRUTTIVE: Scatola e coperchio in acciaio zincato e plastificato - Frontale in acciaio inox - Gancio in acciaio nichelato.

FUNZIONAMENTO: Gancio comandato dalla chiave.

MANO: Unica.

PARTI IN DOTAZIONE: Vite cilindro.

CONSTRUCTIVE FEATURES: Zinc and plastic plated steel case and cover - Stainless steel forend - Nickel-plated steel hook bolt.

WORKING: Key driven hook bolt.

HAND: No hand.

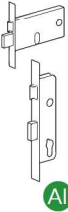
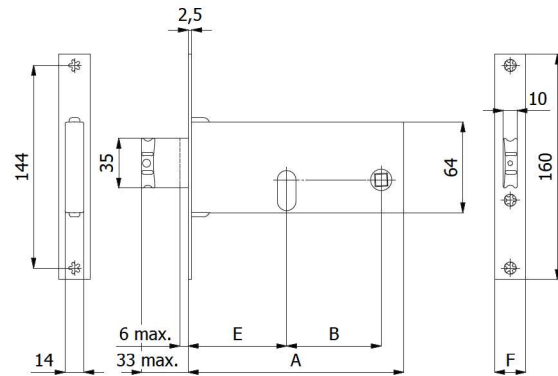
PROVIDED WITH: Cylinder screw.

COD.	E	F	A	B	mandate throws	kg		
376	60	16	133	47	1	0,43	1	10
376/F22	60	22	133	47	1	0,45	1	10
776	70	16	153	67	1	0,48	1	10
776/F22	70	22	153	67	1	0,50	1	10



SCROCCO REGOLABILE CON MANDATE - ADJUSTABLE LATCH BOLT WITH THROWS

SCROCCO INTERCAMBIABILE CON RULLO COD. 0385 - LATCH BOLT INTERCHANGEABLE WITH ROLLER BOLT COD. 0385



CARATTERISTICHE COSTRUTTIVE: Scatola e coperchio in acciaio zincato e plastificato - Frontale in acciaio inox - Scrocco anti-rumore in lega speciale nichelata - Ingegno maniglia in lega speciale zincata foro \varnothing 8 mm.

FUNZIONAMENTO: Mandate comandate dalla chiave - Scrocco comandato dalla chiave o dalla maniglia.

MANO: Reversibile.

PARTI IN DOTAZIONE: Vite cilindro.

CONSTRUCTIVE FEATURES: Zinc and plastic plated steel case and cover - Stainless steel forend - Nickel-plated special alloy anti-noise latch bolt - Zinc-plated special alloy square spindle device \varnothing 8 mm.

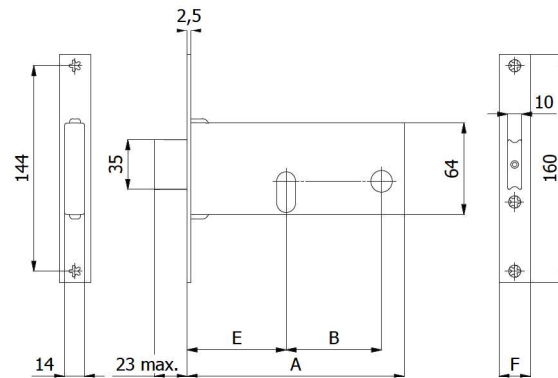
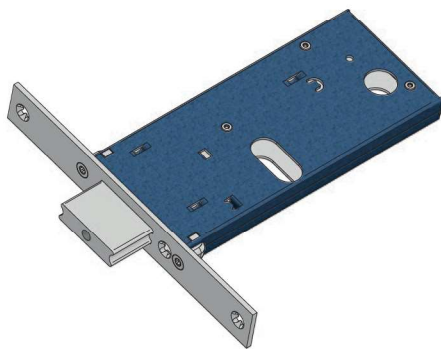
WORKING: Key driven throws - Handle or key driven latch bolt.

HAND: Reversible.

PROVIDED WITH: Cylinder screw.

COD.	E	F	A	B	mandate throws	kg		
380	60	16	133	47	2	0,44	1	10
380/F22	60	22	133	47	2	0,46	1	10
780	70	16	153	67	2	0,48	1	10
780/F22	70	22	153	67	2	0,50	1	10
780-TT/F15	70	14,6	153	67	2	0,48	1	10
880	80	16	163	67	2	0,51	1	10
880/F22	80	22	163	67	2	0,53	1	10
880-TT/F15	80	14,6	163	67	2	0,51	1	10

CATENACCIO REGOLABILE - ADJUSTABLE DEAD BOLT



CARATTERISTICHE COSTRUTTIVE: Scatola e coperchio in acciaio zincato e plastificato - Frontale in acciaio inox - Catenaccio in lega speciale nichelata.

FUNZIONAMENTO: Catenaccio comandato dalla chiave.

MANO: Unica.

PARTI IN DOTAZIONE: Vite cilindro.

CONSTRUCTIVE FEATURES: Zinc and plastic plated steel case and cover - Stainless steel forend - Nickel-plated special alloy dead bolt.

WORKING: Key driven dead bolt.

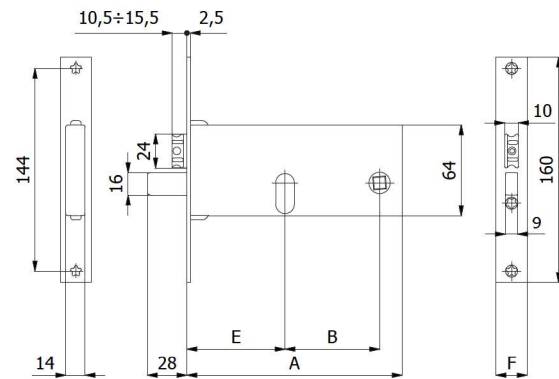
HAND: No hand.

PROVIDED WITH: Cylinder screw.

COD.	E	F	A	B	mandate throws	kg		
381	60	16	133	47	2	0,40	1	10
381/F22	60	22	133	47	2	0,42	1	10
781	70	16	153	67	2	0,44	1	10
781/F22	70	22	153	67	2	0,46	1	10
881	80	16	163	67	2	0,48	1	10
881/F22	80	22	163	67	2	0,50	1	10



CATENACCIO E SCROCCO REGOLABILE - DEAD AND ADJUSTABLE LATCH BOLT



CARATTERISTICHE COSTRUTTIVE: Scatola e coperchio in acciaio zincato e plastificato - Frontale in acciaio inox - Catenaccio in lega speciale nichelata - Scrocco anti-rumore in lega speciale nichelata - Ingegno maniglia in lega speciale zincata foro \varnothing 8 mm.

FUNZIONAMENTO: Catenaccio comandato dalla chiave - Scrocco comandato dalla chiave o dalla maniglia.

MANO: Reversibile.

PARTI IN DOTAZIONE: Vite cilindro.

CONSTRUCTIVE FEATURES: Zinc and plastic plated steel case and cover - Stainless steel forend - Nickel-plated special alloy dead bolt - Nickel-plated special alloy anti-noise latch bolt - Zinc-plated special alloy square spindle device \varnothing 8 mm.

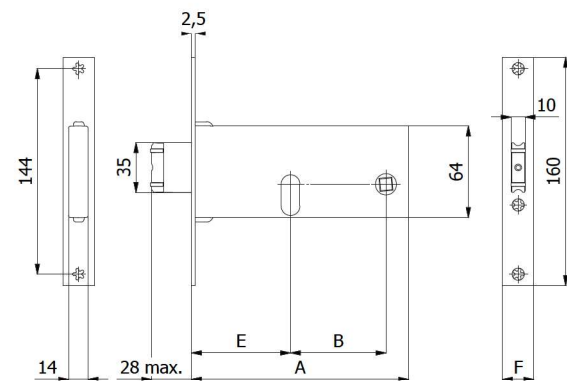
WORKING: Key driven dead bolt - Handle or key driven latch bolt.

HAND: Reversible.

PROVIDED WITH: Cylinder screw.

COD.	E	F	A	B	mandate throws	kg		
782	70	16	153	67	3	0,53	1	10
782/F22	70	22	153	67	3	0,55	1	10
782-TT/F15	70	14,6	153	67	3	0,54	1	10
882	80	16	163	67	3	0,56	1	10
882/F22	80	22	163	67	3	0,58	1	10
882-TT/F15	80	14,6	163	67	3	0,57	1	10

RULLO REGOLABILE CON MANDATE - ADJUSTABLE ROLLER BOLT WITH THROWS



CARATTERISTICHE COSTRUTTIVE: Scatola e coperchio in acciaio zincato e plastificato - Frontale in acciaio inox - Rullo in ottone nichelato.

FUNZIONAMENTO: Mandate comandate dalla chiave - Rullo comandato a pressione o dalla chiave.

MANO: Unica.

PARTI IN DOTAZIONE: Vite cilindro.

CONSTRUCTIVE FEATURES: Zinc and plastic plated steel case and cover - Stainless steel forend - Nickel-plated brass roller bolt.

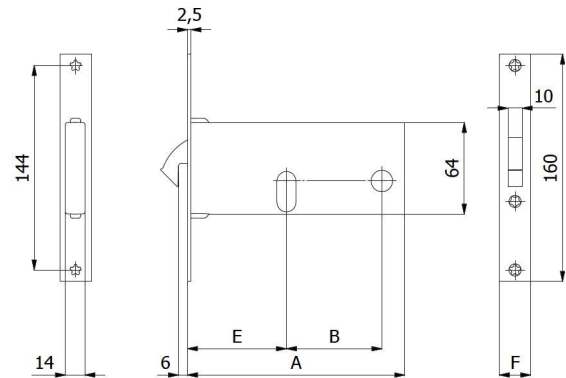
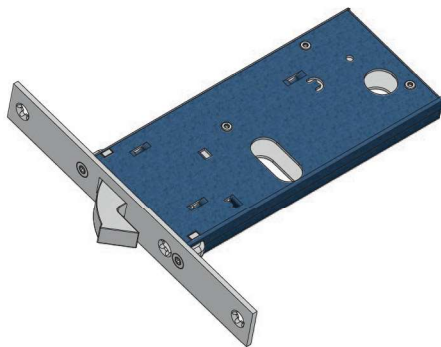
WORKING: Key driven throws - Pressure or key driven roller bolt.

HAND: No hand.

PROVIDED WITH: Cylinder screw.

COD.	E	F	A	B	mandate throws	kg		
385	60	16	133	47	2	0,41	1	10
385/F22	60	22	133	47	2	0,43	1	10
785	70	16	153	67	2	0,47	1	10
785/F22	70	22	153	67	2	0,49	1	10
885	80	16	163	67	2	0,47	1	10
885/F22	80	22	163	67	2	0,49	1	10

GANCIO - HOOK BOLT



CARATTERISTICHE COSTRUTTIVE: Scatola e coperchio in acciaio zincato e plastificato - Frontale in acciaio inox - Gancio in acciaio nichelato.

FUNZIONAMENTO: Gancio comandato dalla chiave.

MANO: Unica.

PARTI IN DOTAZIONE: Vite cilindro.

CONSTRUCTIVE FEATURES: Zinc and plastic plated steel case and cover - Stainless steel forend - Nickel-plated steel hook bolt.

WORKING: Key driven hook bolt.

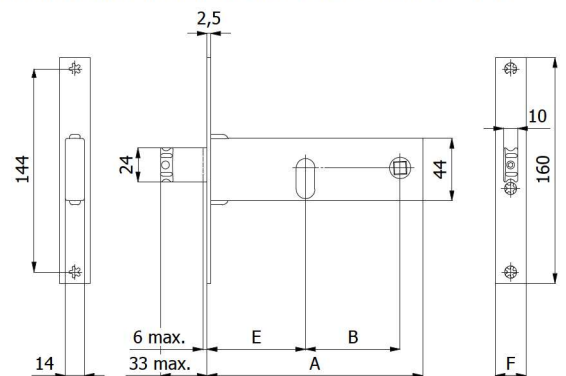
HAND: No hand.

PROVIDED WITH: Cylinder screw.

COD.	E	F	A	B	mandate throws	kg		
386	60	16	133	47	1	0,38	1	10
386/F22	60	22	133	47	1	0,40	1	10
786	70	16	153	67	1	0,41	1	10
786/F22	70	22	153	67	1	0,43	1	10

SCROCCO REGOLABILE CON MANDATE - ADJUSTABLE LATCH BOLT WITH THROWS

SCROCCO INTERCAMBIABILE CON RULLO COD. 0395 - LATCH BOLT INTERCHANGEABLE WITH ROLLER BOLT COD. 0395



CARATTERISTICHE COSTRUTTIVE: Scatola e coperchio in acciaio zincato e plastificato - Frontale in acciaio inox - Scrocco anti-rumore in lega speciale nichelata - Ingegno maniglia in lega speciale zincata foro \varnothing 8 mm

FUNZIONAMENTO: Mandate comandate dalla chiave - Scrocco comandato dalla chiave o dalla maniglia.

MANO: Reversibile.

PARTI IN DOTAZIONE: Vite cilindro.

CONSTRUCTIVE FEATURES: Zinc and plastic plated steel case and cover - Stainless steel forend - Nickel-plated special alloy anti-noise latch bolt - Zinc-plated special alloy square spindle device \varnothing 8 mm

WORKING: Key driven throws - Handle or key driven latch bolt.

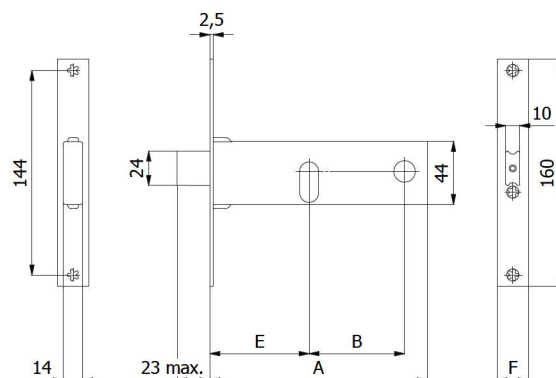
HAND: Reversible.

PROVIDED WITH: Cylinder screw.

COD.	E	F	A	B	mandate throws	kg		
390	60	16	133	47	2	0,36	1	10
390/F22	60	22	133	47	2	0,38	1	10
790	70	16	153	67	2	0,39	1	10
790/F22	70	22	153	67	2	0,41	1	10
790-TT/F15	70	14,6	153	67	2	0,39	1	10
890	80	16	163	67	2	0,40	1	10
890/F22	80	22	163	67	2	0,42	1	10
890-TT/F15	80	14,6	163	67	2	0,40	1	10
990	90	16	173	67	2	0,42	1	10
990/F22	90	22	173	67	2	0,44	1	10
990-TT/F15	90	14,6	173	67	2	0,42	1	10



CATENACCIO REGOLABILE - ADJUSTABLE DEAD BOLT



CARATTERISTICHE COSTRUTTIVE: Scatola e coperchio in acciaio zincato e plastificato - Frontale in acciaio inox - Catenaccio in lega speciale nichelata.

FUNZIONAMENTO: Catenaccio comandato dalla chiave.

MANO: Unica.

PARTI IN DOTAZIONE: Vite cilindro.

CONSTRUCTIVE FEATURES: Zinc and plastic plated steel case and cover - Stainless steel forend - Nickel-plated special alloy dead bolt.

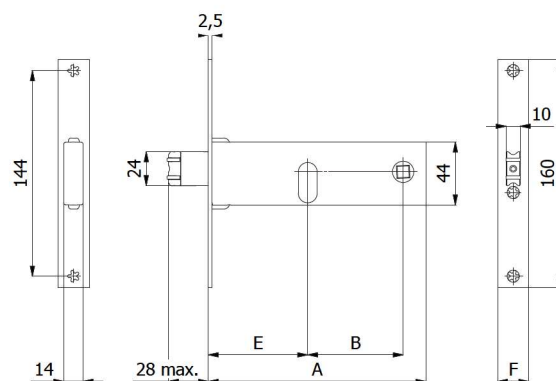
WORKING: Key driven dead bolt.

HAND: No hand.

PROVIDED WITH: Cylinder screw.

COD.	E	F	A	B	mandate throws	kg		
391	60	16	133	47	2	0,33	1	10
391/F22	60	22	133	47	2	0,35	1	10
791	70	16	153	67	2	0,36	1	10
791/F22	70	22	153	67	2	0,38	1	10
891	80	16	163	67	2	0,40	1	10
891/F22	80	22	163	67	2	0,42	1	10
991	90	16	173	67	2	0,48	1	10
991/F22	90	22	173	67	2	0,50	1	10

RULLO REGOLABILE CON MANDATE - ADJUSTABLE ROLLER BOLT WITH THROWS



CARATTERISTICHE COSTRUTTIVE: Scatola e coperchio in acciaio zincato e plastificato - Frontale in acciaio inox - Rullo in ottone nichelato.

FUNZIONAMENTO: Mandate comandate dalla chiave - Rullo comandato a pressione o dalla chiave.

MANO: Unica.

PARTI IN DOTAZIONE: Vite cilindro.

CONSTRUCTIVE FEATURES: Zinc and plastic plated steel case and cover - Stainless steel forend - Nickel-plated brass roller bolt.

WORKING: Key driven throws - Pressure or key driven roller bolt.

HAND: No hand.

PROVIDED WITH: Cylinder screw.

COD.	E	F	A	B	mandate throws	kg		
395	60	16	133	47	2	0,34	1	10
395/F22	60	22	133	47	2	0,36	1	10
795	70	16	153	67	2	0,38	1	10
795/F22	70	22	153	67	2	0,40	1	10
895	80	16	163	67	2	0,38	1	10
895/F22	80	22	163	67	2	0,40	1	10
995	90	16	173	67	2	0,39	1	10
995/F22	90	22	173	67	2	0,41	1	10